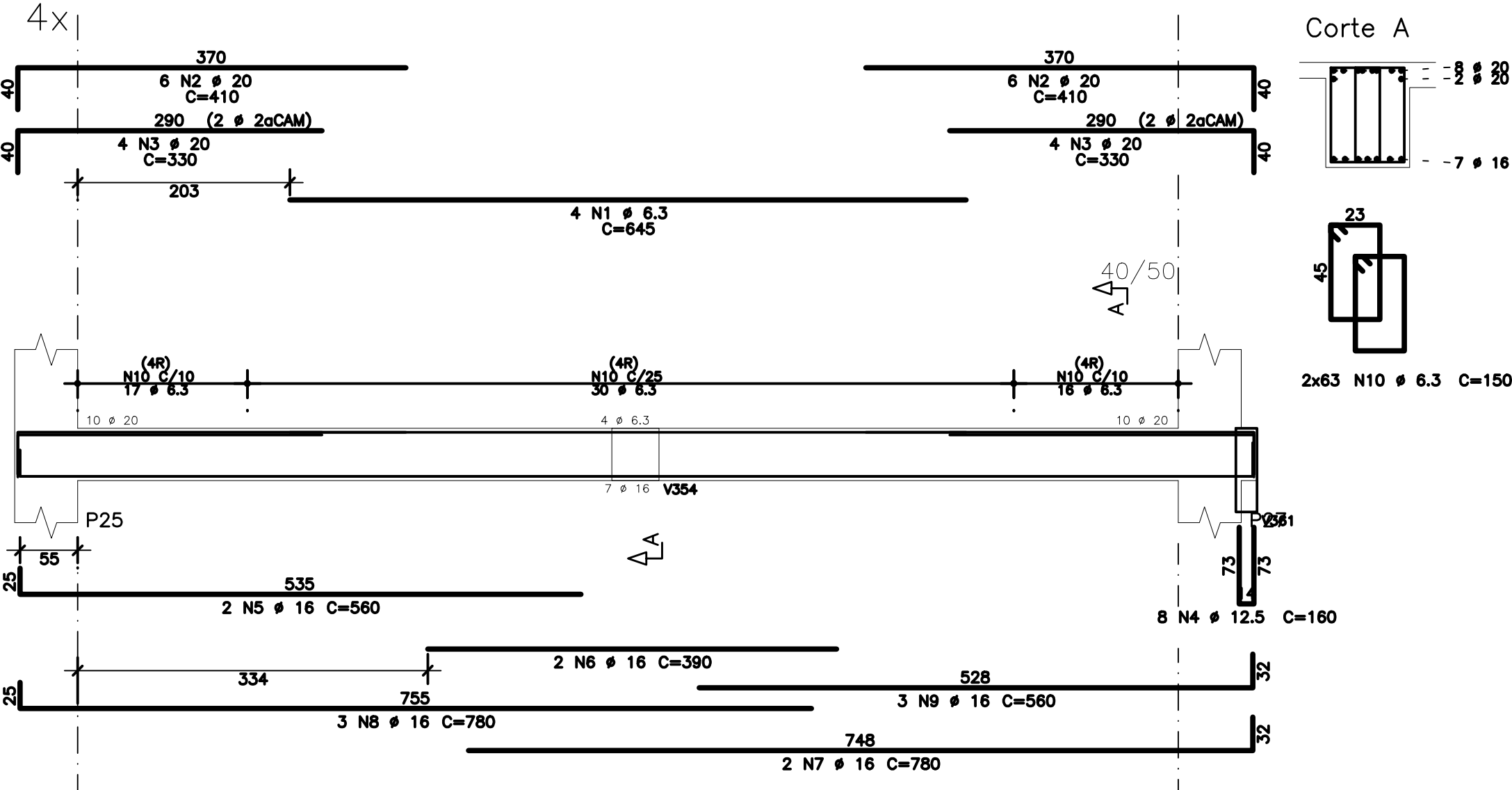


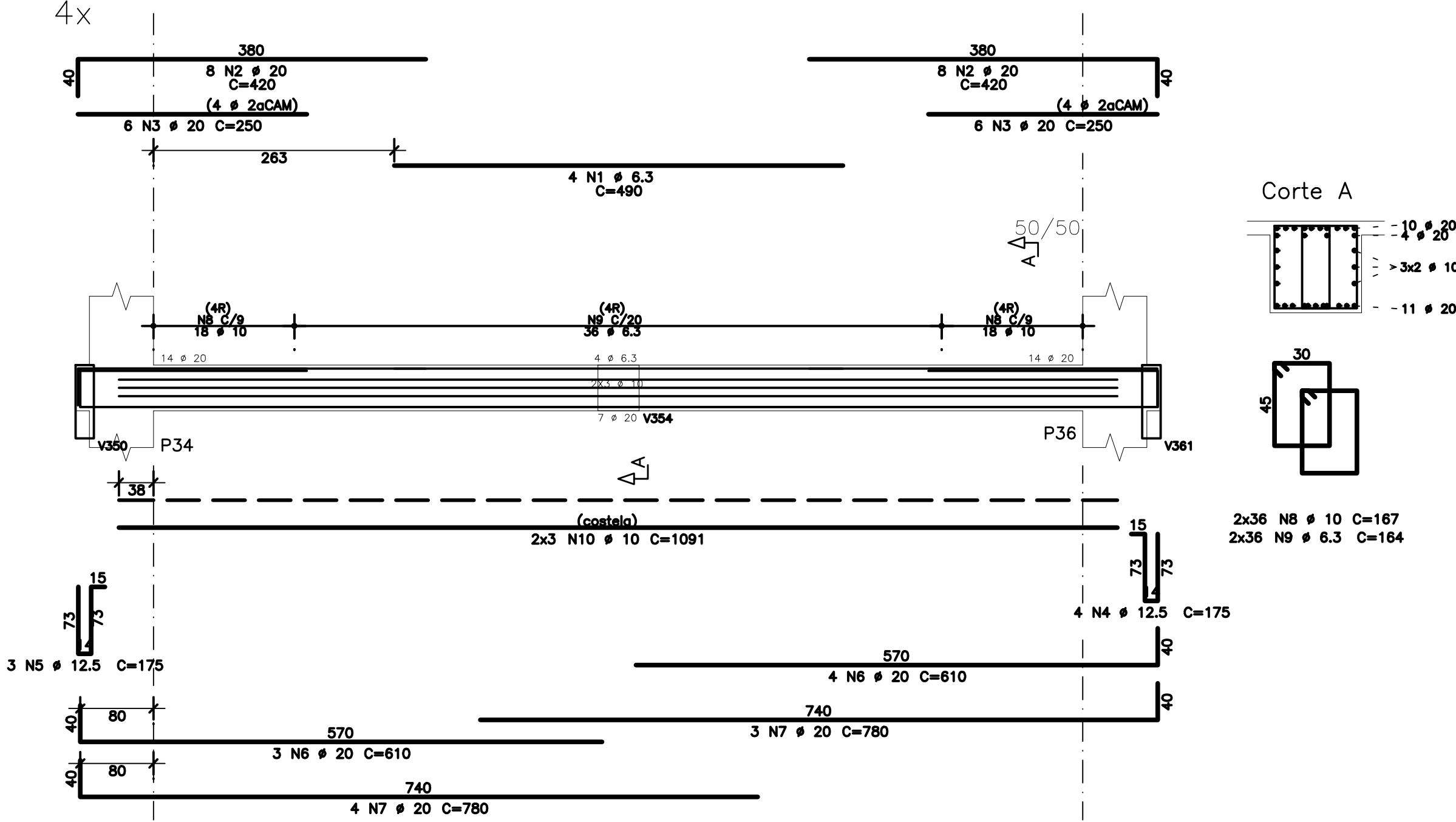
V315=V415=V515=V615



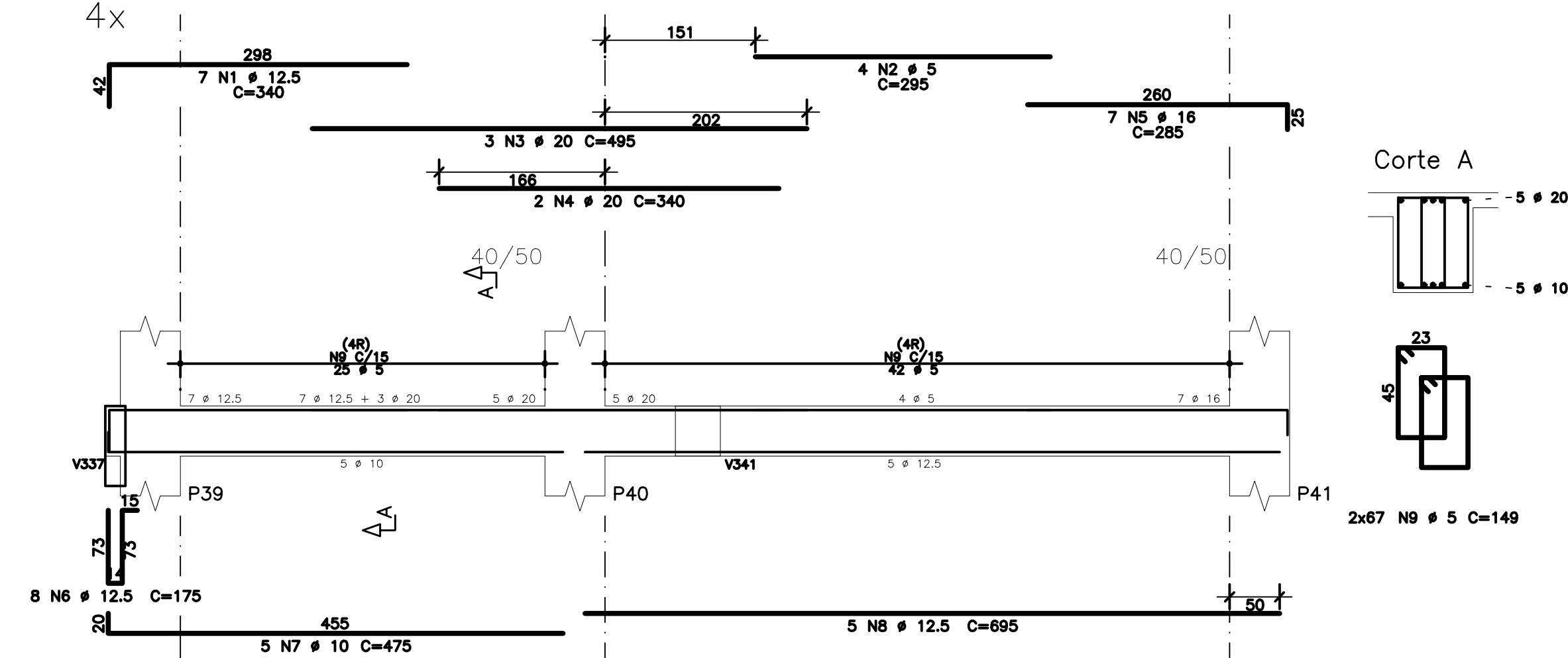
V316=V416=V516=V616



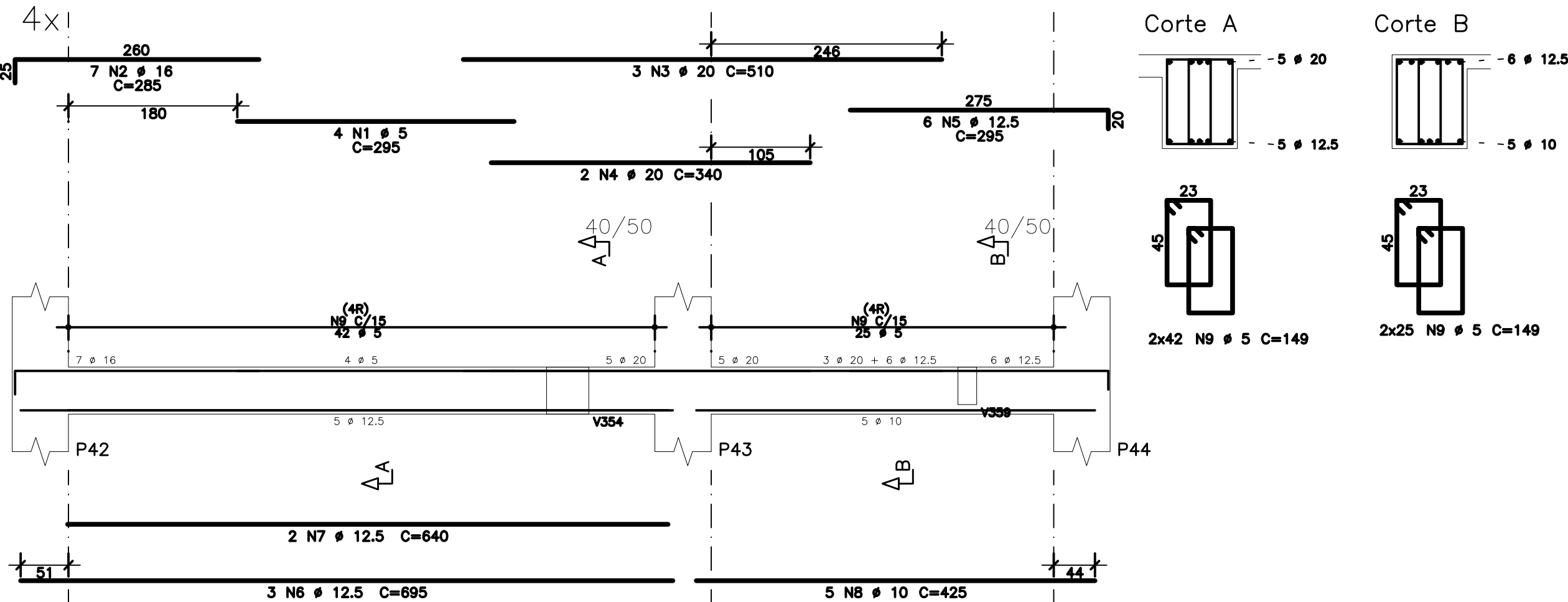
V317=V417=V517=V617



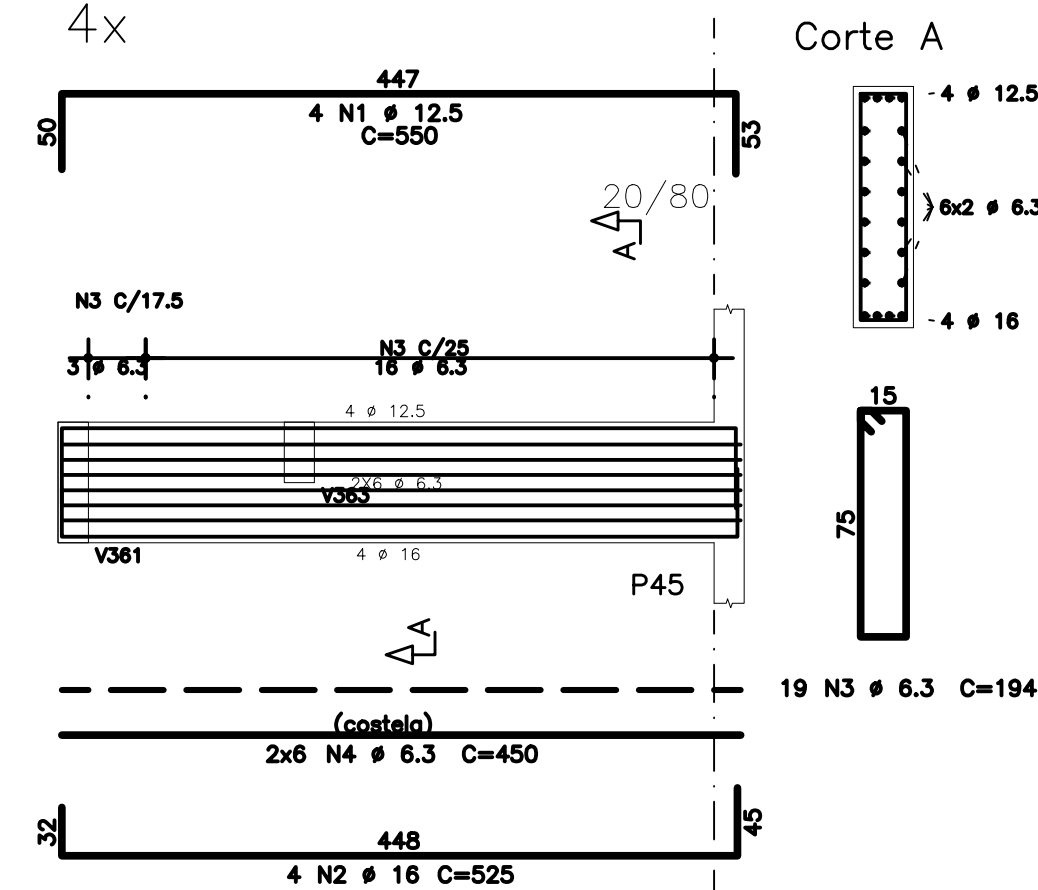
V318=V418=V518=V618



V320=V420=V520=V620



V321=V421=V521=V621



NOTAS

- DIMENSÕES EM CENTÍMETROS, ELEVAÇÕES EM METROS
- CONCRETO ESTRUTURAL:  
 $F_{ck} \geq 20$  MPa (ESTACAS TIPO RAIZ) – ARGAMASSA:  
CONSUMO DE CIMENTO  $\geq 600,0 \text{ kg/m}^3$ ; RELAÇÃO A/C ENTRE 0,5 E 0,6;  
AGREGADO – AREIA.  
 $F_{ck} \geq 30$  MPa (DEMAIS ELEMENTOS ESTRUTURAIS): CONSUMO DE CIMENTO  
CONSUMO DE CIMENTO  $\geq 320,0 \text{ kg/m}^3$ .
- FATOR ÁGUA/CEMENTO MÁXIMO: 0,60
- CLASSE DE AGRESSIVIDADE II – URBANA
- MÓDULO DE ELASTICIDADE INICIAL A 28 DIAS IGUAL A 30670 MPa
- REALIZAR OS PROCEDIMENTOS DE CURA, RETIRADA DE FORMAS E DO ESCORAMENTO CONFORME NBR 14931:2004 E MEMORIAL DESCRITIVO. PROCEDER COM A CURA ÚMIDA POR NO MÍNIMO 07 (SETE) DIAS OU UTILIZAR A CURA QUÍMICA DOS ELEMENTOS DE CONCRETO.
- A EXECUÇÃO DA ESTRUTURA DEVERÁ CONTAR COM O ACOMPANHAMENTO DE UM TECNOLÓGISTA DE CONCRETO
- O ENGENHEIRO RESPONSÁVEL PELA OBRA DEVERÁ OBEDECER AS RECOMENDAÇÕES DAS NORMAS TÉCNICAS APLICÁVEIS, DEDICANDO ESPECIAL ATENÇÃO AS SEGUINTE ATIVIDADES:  
8.1. CONCRETO: PREPARO, CONTROLE, RECEBIMENTO, TRANSPORTE, LANÇAMENTO, ADENSAMENTO E CURA  
8.2. FORMA: CONFERÊNCIA DAS MEDIDAS E POSIÇÕES; LIMPEZA, ESTANQUEIDADE, SATURAÇÃO DAS FORMAS ABSORVENTES (RETIRAR EXCESSO DE ÁGUA), CUIDADO COM O USO DOS DESMOLDANTES E RETIRADA DAS FORMAS  
8.3. ARMAÇÃO: LIMPEZA, MONTAGEM, COBRIMENTO (USO DE ESPAÇADORES PLÁSTICOS ADEQUADOS), E GARANTIA DA POSIÇÃO DAS ARMADURAS ANTES E DURANTE A CONCRETAGEM
- COBRIMENTO MÍNIMO DA ARMADURA:  
LAJES=2,0cm; VIGAS E PILARES=2,5cm; BLOCOS=5,0cm; ESTACAS=4,0cm. OBRA COM RÍGIDO CONTROLE DE QUALIDADE.
- RECOMENDA-SE QUE OS MATERIAIS (AÇO E CONCRETO) UTILIZADOS NESTE PROJETO SEJAM SUBMETIDOS A ENSAIOS TECNOLÓGICOS
- PREVER DRENAGEM E/OU IMPERMEABILIZAÇÃO PARA AS CORTINAS (CONTENÇÕES).
- CONFERIR MEDIDAS NO LOCAL.

ACO	POS	BIT (mm)	QUANT	COMPRIMENTO UNIT (cm)	TOTAL (cm)
V315=V415=V515=V615 (X4)					
50A	1	6.3	16	645	10320
50A	2	20	48	410	19680
50A	3	12.5	32	330	10560
50A	4	12.5	32	160	5120
50A	5	16	8	560	4480
50A	6	16	8	390	3120
50A	7	16	8	780	6240
50A	8	16	12	780	9360
50A	9	12	16	560	6720
50A	10	6.3	504	150	75600
V316=V416=V516=V616 (X4)					
50A	1	25	16	490	7840
50A	2	20	64	420	26880
50A	3	20	48	250	12000
50A	4	12.5	12	175	2100
50A	5	12.5	20	175	3500
50A	6	20	28	610	17080
50A	7	20	28	780	21840
50A	8	10	288	167	48096
50A	9	6.3	288	164	47232
50A	10	10	24	1091	26184
V317=V417=V517=V617 (X4)					
50A	1	6.3	16	490	7840
50A	2	20	64	420	26880
50A	3	20	48	250	12000
50A	4	12.5	16	175	2800
50A	5	12.5	12	175	2100
50A	6	20	28	610	17080
50A	7	20	28	780	21840
50A	8	10	288	167	48096
50A	9	6.3	288	164	47232
50A	10	10	24	1091	26184
V318=V418=V518=V618 (X4)					
50A	1	12.5	28	340	9520
50A	2	5	16	295	4720
50A	3	20	12	495	5940
50A	4	20	8	340	2720
50A	5	16	28	285	7980
50A	6	12.5	32	175	5600
50A	7	10	20	475	9500
50A	8	12.5	20	695	13900
50A	9	5	536	149	79864
V320=V420=V520=V620 (X4)					
50A	1	5	16	295	4720
50A	2	16	28	285	7980
50A	3	20	12	510	6120
50A	4	20	8	340	2720
50A	5	12.5	24	295	7080
50A	6	12.5	12	685	8340
50A	7	12.5	8	640	5120
50A	8	10	20	425	8500
50A	9	5	536	149	79864
V321=V421=V521=V621 (X4)					
50A	1	12.5	16	550	8800
50A	2	16	16	525	8400
50A	3	6.3	76	194	14744
50A	4	6.3	48	450	21600

RESUMO AÇO CA 50-60			
ACO	BIT (mm)	COMPR (m)	PESO (kg)
60A	5	1692	261
50A	6.3	2248	550
50A	10	1666	1028
50A	12.5	740	712
50A	16	543	857
50A	20	2033	5014
50A	25	78	302
Peso Total		60A =	261 kg
Peso Total		50A =	8463 kg

EXE	01	AVALIAÇÃO DE CONFORMIDADE	EFICÁCIA	18/12/20
EXE	00	PROJETO EXECUTIVO – LICITAÇÃO OBRA	EFICÁCIA	31/07/20
REVCOMP	02	REVISÃO PROJETO EXECUTIVO – REF EXE 2	EFICÁCIA	24/07/20
REVCOMP	01	REVISÃO PROJETO EXECUTIVO – REF EXE	EFICÁCIA	03/07/20
REVCOMP	00	EMISSIONAL INICIAL EXECUTIVO	EFICÁCIA	25/04/20
ANT	01	REVISÃO ANTEPROJETO	EFICÁCIA	20/02/20
ANT	00	EMISSIONAL INICIAL ANTEPROJETO	EFICÁCIA	21/11/19
TIPO	REV	DESCRIÇÃO	DESENHO	DATA

REVISÕES	
MINISTÉRIO PÚBLICO DO ESTADO DE MINAS GERAIS SEDE DAS PROMOTORIAS DE JUSTIÇA DE JUIZ DE FORA	
ENDEREÇO:  RUA JOSÉ CALIL AHOUGI, LOTE F, BAIXADA DO PARAIBUNA	ÁREA TERRENO: 2.996,30m2  ÁREA CONSTRUÍDA: 7.266,36m2
PROPRIETÁRIO:  <div></div>	CNPJ:  20.971.057/0001-45
PROCURADORIA GERAL DE JUSTIÇA DO ESTADO DE MINAS GERAIS	

PROJETO DE ESTRUTURA DE CONCRETO ARMADO			
EMPRESA:		CNPJ:	
ENGENHEIRO FABRÍCIO SILVA LIMA CREA: 80.082/D-MG EFICÁCIA PROJETOS E CONSULTORIA LTDA		06.301.115/0001-00	
RESPONSÁVEL TÉCNICO:		CREA:	
NELSON URIAS PINTO GARIGLIO DA SILVA		82.624/D-MG	
CONTEÚDO:		DATA:	
ARMAÇÃO DE VIGAS – 3o ao 6o PAVIMENTOS – 03/10		18/12/20	
—		FOLHA:	
—		71/126	
		ESCALA:	
		INDICADA	